



Hôtel des Bains • Wellness
Lac de Robertville • Belgium

Lac de Robertville
- Belgique -



NOUVEAU SPA NUXE EN BELGIQUE, À L'HÔTEL DES BAINS & WELLNESS***** (ROBERTVILLE)

Le premier Spa NUXE de Belgique ouvre ses portes au sein de l'Hôtel des Bains & Wellness****, une adresse unique et authentique sur le plateau des Hautes Fagnes. Pour s'évader du stress quotidien, rien de tel qu'un plongeon dans sa piscine intérieure chauffée ou dans son jacuzzi avec vue sur le lac. Le NUXE Massage* exclusif «Évasion des Bains» (1h30-145€), réalisé sur un matelas tiède de plantes aromatiques aux effluves délassantes, offre un moment de relaxation intense en associant des mouvements décontractants à des manœuvres ciblées, qui libèrent le corps de toutes ses tensions.

DESTINATION LE PARC NATUREL DES HAUTES-FAGNES, *un espace préservé*

Réserve naturelle la plus ancienne et la plus étendue de Belgique, le plateau des Hautes-Fagnes est un véritable joyau de nature préservée. Situé à l'Est de la Belgique, cette magnifique région est facilement accessible de l'Allemagne, du Luxembourg et du Nord de la France. Ses paysages de landes, tourbières et forêts font le bonheur des promeneurs, qu'ils soient à pied, en vélo, en ski de fond ou à cheval.

Ils réservent des découvertes inédites en matière de faune et de flore, dont la diversité exceptionnelle est désormais protégée par le réseau européen de préservation de l'environnement Natura 2000.





HÔTEL DES BAINS &
WELLNESS****

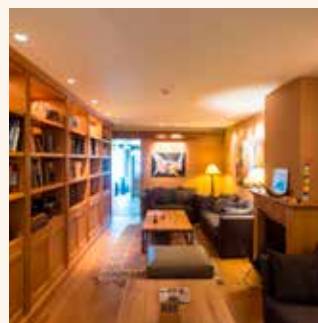
*Le charme absolu
d'une demeure
typique ardennaise*



■ Niché sur la berge Sud du lac de Robertville, entouré par les forêts majestueuses du parc naturel des Hautes-Fagnes, l'Hôtel des Bains & Wellness**** est une **bâtisse de charme, à l'architecture typique des Ardennes**. Elle a été transformée et rénovée avec goût par ses propriétaires, Elisabeth et Jean-Pierre Robert-Rey. Ces derniers ont eu à cœur de respecter l'architecture originelle de la maison, tout en adoptant un parti pris contemporain où se côtoient œuvres d'art chinées et meubles d'époque.

Proposant 12 chambres spacieuses et lumineuses, dont un confortable appartement de 65 mètres carrés, l'hôtel se démarque aussi par l'attention chaleureuse portée à ses hôtes, qui en font une adresse de caractère à découvrir absolument : un sens de l'accueil qui n'a pas échappé à **Châteaux & Hôtels Collection qui l'a intégré à sa prestigieuse sélection**.

La table, reconnue par Alain Ducasse, «Les Tables Remarquables» de Châteaux & Hôtels Collection et les «Étapes du Bon Goût» comme une **halte gastronomique incontournable**, propose une cuisine privilégiant les produits du terroir. Le restaurant possède même son potager, son verger et sa ferme abritant poules de races diverses, lièvres et chèvres. Les repas, sains et savoureux, sont servis sur la terrasse avec vue sur le lac ou dans la salle à manger donnant sur le jardin.





LE SPA NUXE
DE L'HÔTEL DES BAINS
& WELLNESS*****

*se ressourcer,
en osmose avec la nature*



■ L'Hôtel des Bains & Wellness**** propose à ses hôtes un véritable luxe : celui de se ressourcer au calme, au contact d'une nature authentique et préservée... Au bord de l'eau, son nouveau Spa NUXE s'étend sur **450 mètres carrés**, un espace pensé pour prendre soin de soi et se relaxer. **Son décor épuré** marie la simplicité des lignes à des matériaux bruts comme le bois et les galets, s'inspirant de son environnement.



Pour se vider l'esprit, rien de tel que quelques longueurs dans la **piscine intérieure chauffée** à 30°C et équipée d'une cascade hydromassante, bénéficiant d'une vue relaxante sur les jardins et la terrasse extérieure à l'ambiance zen. On rejoint ensuite cette dernière pour un bain de soleil, à moins de lui préférer le **jacuzzi à débordement**. Pour éliminer les toxines, on se dirige vers le **sauna nordique** aux arômes d'eucalyptus ou on succombe aux vapeurs humides du **hammam d'inspiration mauresque**, décoré de mosaïques émeraude et or.



Prêts pour un soin d'excellence ? On se laisse guider vers les **4 cabines du Spa** aux tons chaleureux, qui communiquent deux par deux pour offrir la possibilité d'un soin en duo. Il ne reste plus qu'à s'abandonner au plaisir des soins et massages* signés NUXE...





LA CARTE DE SOINS

Nature, Luxe, Prodige

■ La carte de soins NUXE Spa comble toutes les envies de beauté et de bien-être, en proposant les **soins visage et corps experts** de la marque française, subtile alliance de performance et de sensorialité.

Pour se détendre après de longues randonnées dans la nature et oublier le stress du quotidien, la carte de soins propose aussi un **vaste assortiment de NUXE Massages®**, à choisir en fonction de ses besoins. Et pour prolonger la détente, on profite d'une séance de **balnéothérapie**, dans une vaste baignoire alliant jets massants, jeux de lumières et huiles essentielles.

MASSAGE* EXCLUSIF

Le NUXE Massage Évasion des Bains*

1H30 | 145 €

Le NUXE Massage* Évasion des Bains est un **modelage intense et relaxant du visage et du corps**, qui chasse les sensations de fatigue de la tête aux pieds. Allongé sur un confortable matelas tiède, rempli de fleurs et plantes séchées du jardin de l'hôtel (lavande, sauge, sapin selon la saison...), on se détend immédiatement, sous **l'effet bienfaisant de la chaleur et des senteurs aromatiques diffusées par ce lit végétal**. On se laisse ensuite bercer par les **gestuelles manuelles profondes** de la praticienne, complétées par des **manceuvres ciblées réalisées avec des bâtonnets en bois de sapin**. Les dernières tensions du dos, des muscles du visage et des jambes s'effacent au fil des passages de cet accessoire inédit, inspiré par les forêts environnantes.



L'ESCAPADE EXCLUSIVE HÔTEL DES BAINS & WELLNESS

NUXE Massage Évasion des Bains (1h30) + Séance de balnéothérapie (20 minutes)*

1H50 | 160 €

L'Escapade Hôtel des Bains & Wellness associe une **séance de balnéothérapie au NUXE Massage* Évasion des Bains**, pour offrir une expérience de détente inoubliable. L'évasion débute avec un soin de balnéothérapie personnalisé, dans une baignoire relaxante équipée de **278 jets qui massent l'ensemble du corps**. On se laisse doucement aller en respirant les effluves des huiles essentielles et en regardant l'eau s'animer de couleurs grâce à des jeux de lumière. L'enchantement des sens se poursuit avec le protocole signature des lieux, le **NUXE Massage* Évasion des Bains**. Ce chaleureux modelage défatigant du visage et du corps réalisé sur un lit végétal tiède de fleurs et de plantes, associe des **gestuelles manuelles délassantes à des manoeuvres précises réalisées avec des bâtonnets en bois de sapin** pour chasser définitivement les tensions.



Hôtel des Bains • Wellness

Lac de Robertville • Belgium

Spa NUXE Hôtel des Bains & Wellness****

Ouverture – automne 2015
Spa ouvert tous les jours de 8h à 20h
Accessible à la clientèle extérieure
de 14h à 20h sur réservation
(forfait : 40€)



Haelen 2
4950 Robertville
Belgique
Tél. : +33 (0)2 80 67 95 71

www.hoteldesbains.be

CONTACT PRESSE SPA NUXE

TG COMMUNICATION

_ Tessa Guilloux
tessa.guilloux@tgcom.fr

_ Brigitte Démare-Périer
brigitte.demare@tgcom.fr

1-3, rue Brémontier 75017 PARIS
Tél. : 01 53 30 74 74

** Les massages sont des modelages corporels, des soins de beauté et de bien-être, non thérapeutiques et non médicalisés.*